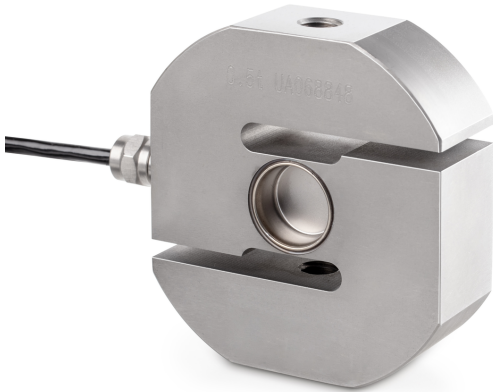


# KERN CS 2000-3P2

# KERN

"S"-Wäge-/Kraftmesszelle aus rostfreiem Stahl



Abmessungen (B×T×H)	92×86×50 mm
Material	Stahl, rostfrei
Kabellänge	6 m
Montage - Krafteinleitung	Gewindebohrung M20x1,5
Montage - Kraftausleitung	Gewindebohrung M20x1,5

## Funktionen

IP-Schutz - Kompletgerät	IP68
--------------------------	------

## Umgebungsbedingungen

Verwendungstemperatur [Min]	-10 °C
Verwendungstemperatur [Max]	40 °C
Umgebungstemperatur [Min] (°C)	-35 °C
Umgebungstemperatur [Max] (°C)	65 °C
Lagertemperatur [Min]	-40 °C
Lagertemperatur [Max]	70 °C

## Verpackung & Versand

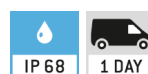
Lieferzeit	1 d
Abmessungen Verpackung (B×T×H)	205×170×60 mm
Nettogewicht	1,597 kg
Versandart	Paketdienst
Nettogewicht ca.	1,6 kg
Bruttogewicht ca.	1,8 kg
Versandgewicht	1,703 kg

## Dienstleistungen

Artikelnummer für Werkskalibrierung (Zugkraft)	961-164V
Artikelnummer für Werkskalibrierung (Zugkraft/ Druckkraft)	961-364V

## Piktogramme

### STANDARD



### OPTION



## Kategorie

Marke	Sauter
Produktkategorie	Messzelle
Produktgruppe	Wäge-/Kraftmesszelle
Produktfamilie	CS P2

## Messsystem

Wägebereich [Max]	2000 kg
Wägezellen-Verbindung	4-Leiter
Wägezelle OIML-Klasse	C3
Wägezelle - Auflösung (eichfähig)	3000 e
Wägezelle - Kennwert - Nominal	2 mV/V
Wägezelle - Y-Wert	12000
Wägezelle - Kombiniertes Fehler	0,023%
Wägezelle - Totlast [Min] (%)	0%

Messanwendungen	Kraft Masse
-----------------	----------------

Wägezelle - Eingangswiderstand - Nominal	350 Ω
Wägezelle - Ausgangswiderstand - nominal	355 Ω
Wägezelle - Isolationswiderstand - [Min]	5000 MΩ

Messbereich Kraft [Max] (N)	20 kN
-----------------------------	-------

Kraftrichtungen	Zug Druck
-----------------	--------------

## Zulassung

CE Zeichen	✓
------------	---

## Bauform

Bauform	S-Zelle
---------	---------